

APLICACIONES

Detección y control de nivel en tanques y depósitos de líquidos limpios y no pegajosos, tales como agua, gasolina, gas oil, etc. Se podrán proveer barreras de seguridad intrínseca cuando se trate de ambientes potencialmente explosivos.

ESPECIFICACIONES

Presión máxima de operación: 3 Bar.

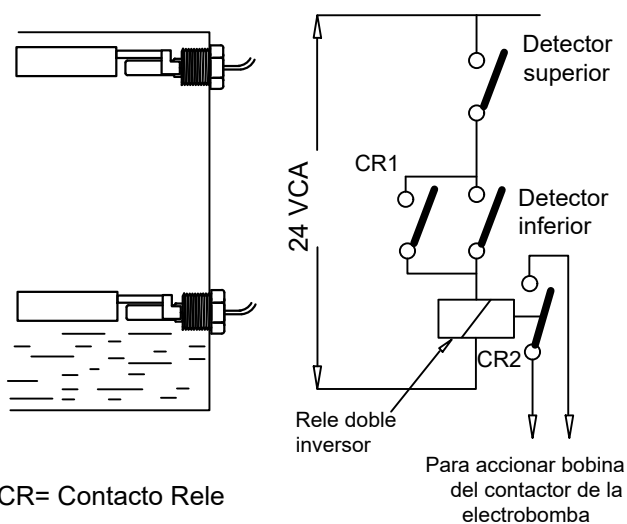
Contacto seco, capacidad de carga resistiva máxima: 24Vca ó 12Vcc / 0,12Amp.

Material: Construido íntegramente en acero inoxidable.

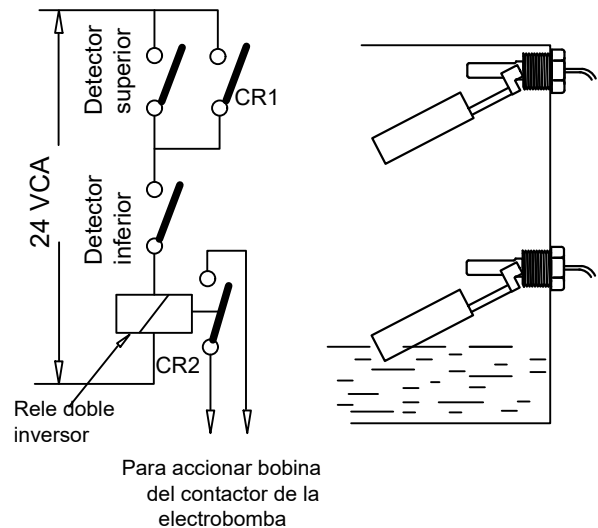
Temperatura máxima de operación: 100°C

APLICACIONES TÍPICAS

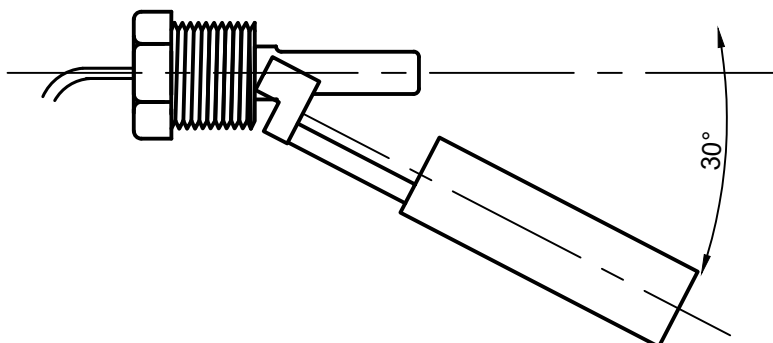
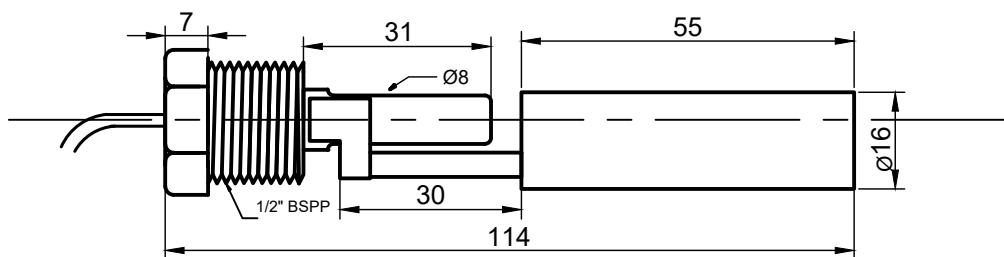
Llenar



Vaciar



CR= Contacto Rele



Electrol srl. Oct 2019

En caso de duda consulte con nuestro Departamento Técnico.

La empresa se reserva el derecho de efectuar cambios sin aviso previo.

 **NIVEL-MATIC**®

www.electrolsrl.com.ar